

RÉSIDENCE ARCHIMÈDE

Rue Archimède, Commune de Béziers - Département de l'Hérault

DOSSIER PLANS DE PRÉ-COMMERCIALISATION



SAS IMO



RÉSIDENCE ARCHIMÈDE



Plan de pré-commercialisation

Type 3
RDC

001

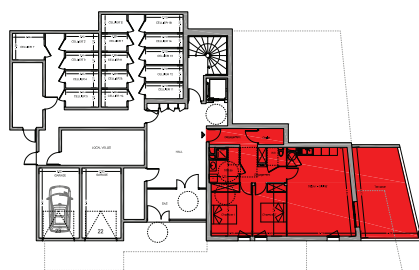
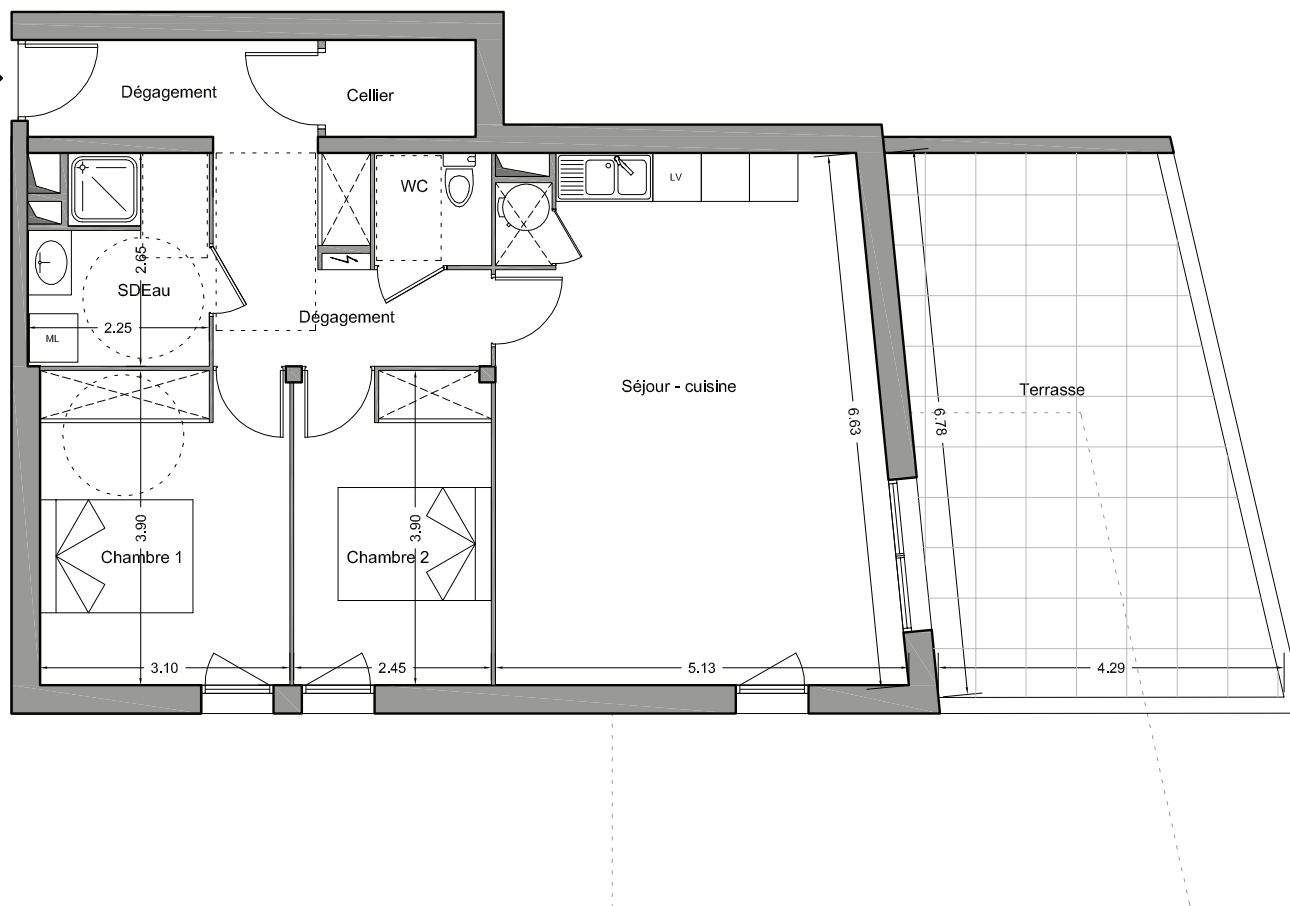


TABLEAU DES SURFACES

Séjour - Cuisine + PI	31,32 m ²
Chambre 1 + PI	12,06 m ²
Chambre 2 + PI	9,50 m ²
Dégagement	11,34 m ²
Salle d'eau	5,43 m ²
WC	2,03 m ²
Cellier	2,23 m ²
Surface Habitable	73,91 m²
Surface Terrasse	25,87 m²



SAS IMO

NOTA : Le présent document est un plan de pré-commercialisation. Des modifications sont susceptibles d'être apportées à ce plan en fonction des contraintes techniques, réglementaires ou de structure, tant en ce qui concerne les dimensions libres que l'équipement. Les poteaux, rebordés, soffites, faux-plafonds, ainsi que l'emplacement des équipements sont figurés à titre indicatif. Le mobilier est dessiné à titre indicatif.

Rue Archimède, Commune de Béziers - Département de l'Hérault



RÉSIDENCE ARCHIMÈDE



Plan de pré-commercialisation

Type 3

R+1

101

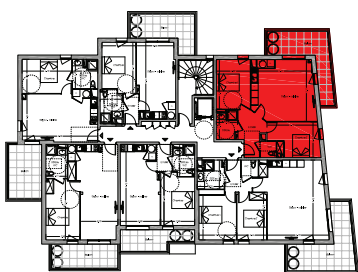


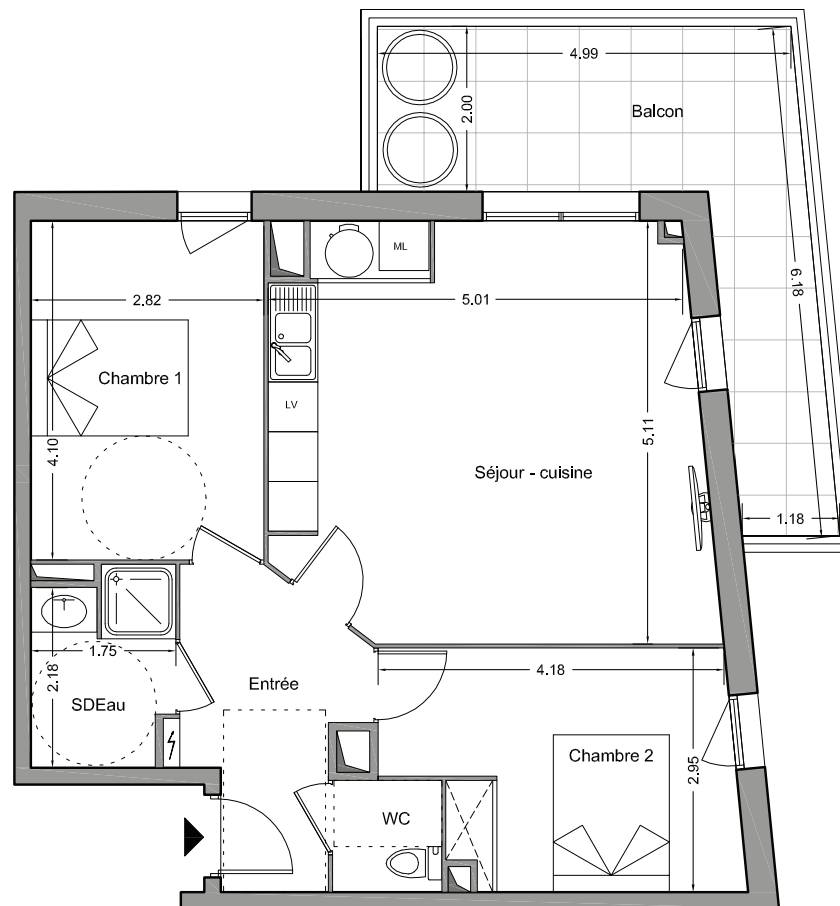
TABLEAU DES SURFACES

Séjour - Cuisine + PI	25,66 m ²
Chambre 1	11,53 m ²
Chambre 2 + PI	11,43 m ²
Entrée	6,74 m ²
Salle d'eau	3,87 m ²
WC	1,78 m ²
Surface Habitable	61,01 m²
Surface Balcon	15,10 m²



SAS IMO

NOTA : Le présent document est un plan de pré-commercialisation. Des modifications sont susceptibles d'être apportées à ce plan en fonction des contraintes techniques, réglementaires ou de structure, tant en ce qui concerne les dimensions libres que l'équipement. Les poteaux, rebordés, soffites, faux-plafonds, ainsi que l'emplacement des équipements sont figurés à titre indicatif. Le mobilier est dessiné à titre indicatif.



RÉSIDENCE ARCHIMÈDE



Plan de pré-commercialisation

Type 3
R+1

102

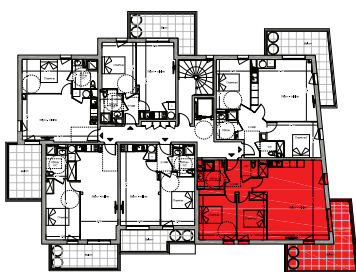
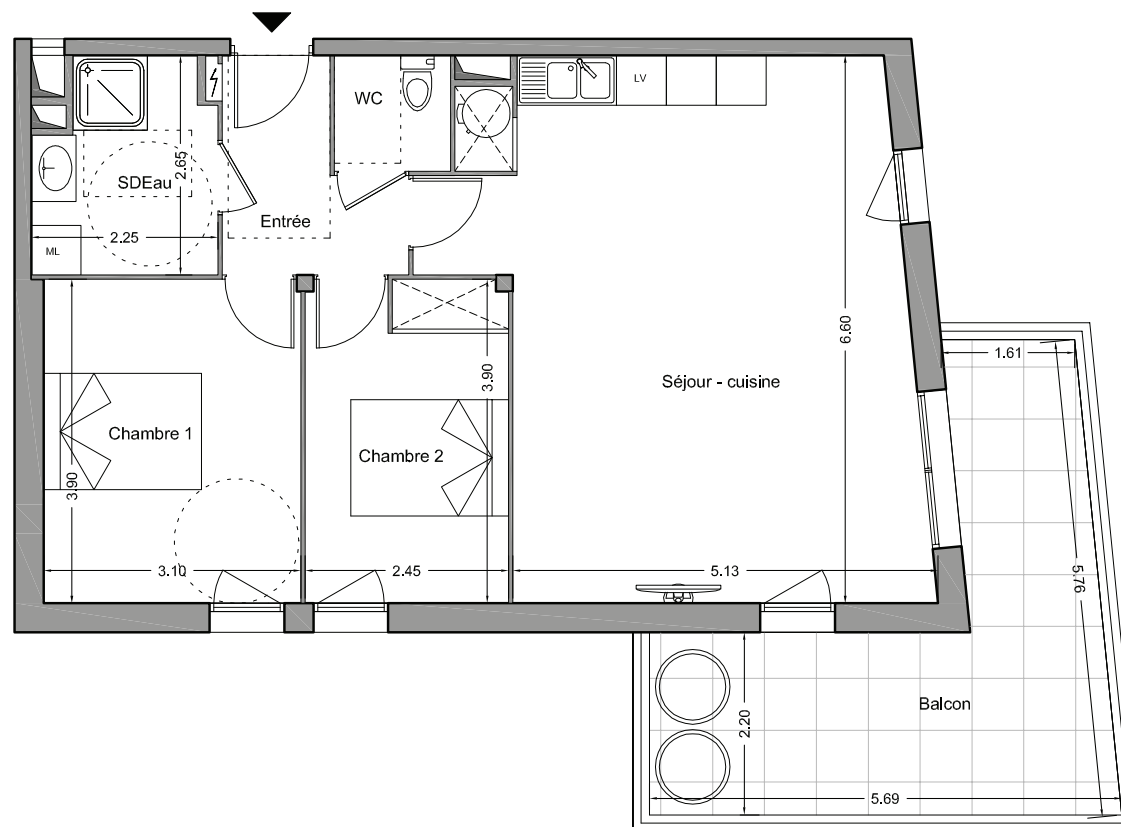


TABLEAU DES SURFACES

Séjour - Cuisine + PI	33,78 m ²
Chambre 1	12,10 m ²
Chambre 2 + PI	9,50 m ²
Entrée	4,58 m ²
Salle d'eau	5,32 m ²
WC	1,96 m ²
Surface Habitable	67,24 m²
Surface Balcon	17,95 m²



SAS IMO



NOTA : Le présent document est un plan de pré-commercialisation. Des modifications sont susceptibles d'être apportées à ce plan en fonction des contraintes techniques, réglementaires ou de structure, tant en ce qui concerne les dimensions libres que l'équipement. Les poteaux, rebordés, soffites, faux-plafonds, ainsi que l'emplacement des équipements sont figurés à titre indicatif. Le mobilier est dessiné à titre indicatif.

RÉSIDENCE ARCHIMÈDE



Plan de pré-commercialisation

Type 2
R+1

103

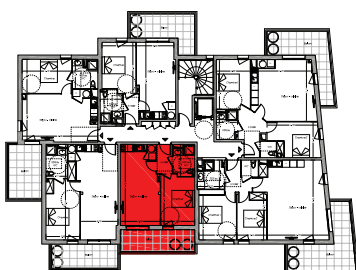


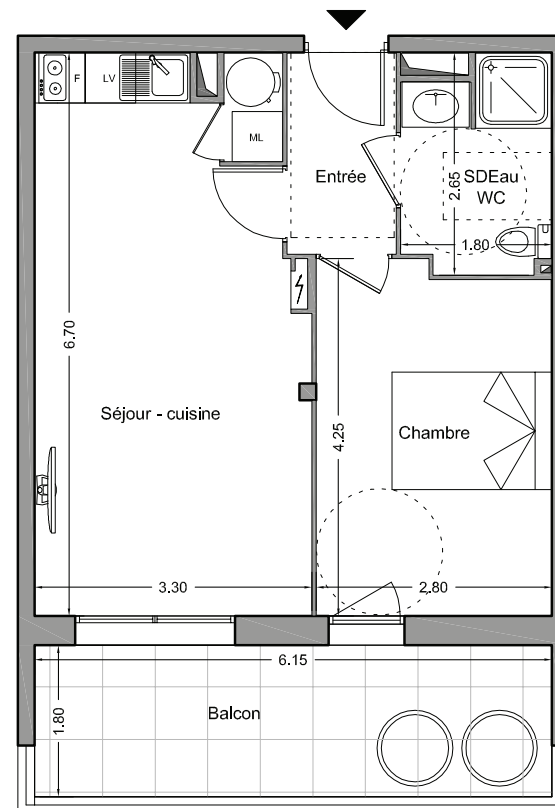
TABLEAU DES SURFACES

Séjour - Cuisine + Pl	20,77 m ²
Chambre	11,45 m ²
Entrée	3,12 m ²
Salle d'eau + WC	4,29 m ²
Surface Habitable	39,63 m²
Surface Balcon	11,07 m²



SAS IMO

NOTA : Le présent document est un plan de pré-commercialisation. Des modifications sont susceptibles d'être apportées à ce plan en fonction des contraintes techniques, réglementaires ou de structure, tant en ce qui concerne les dimensions libres que l'équipement. Les poteaux, rebornés, soffites, faux-plafonds, ainsi que l'emplacement des équipements sont figurés à titre indicatif. Le mobilier est dessiné à titre indicatif.



RÉSIDENCE ARCHIMÈDE



Plan de pré-commercialisation

Type 2
R+1

104

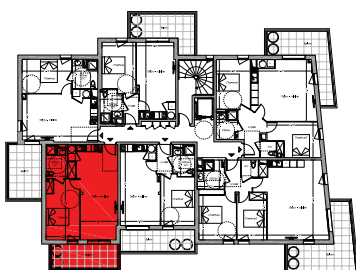


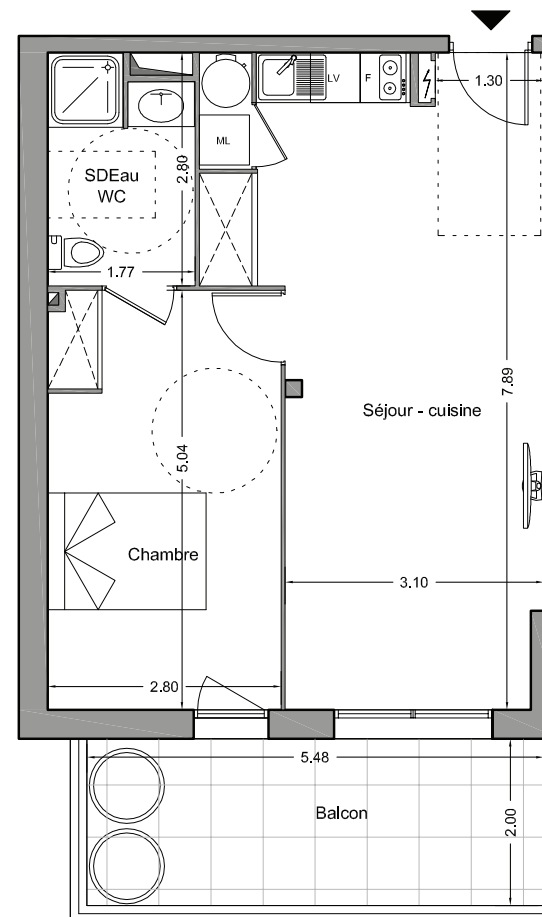
TABLEAU DES SURFACES

Séjour - Cuisine + PI	27,05 m ²
Chambre + PI	14,01 m ²
Salle d'eau + WC	4,63 m ²
Surface Habitable	45,69 m²
Surface Balcon	10,95 m²



SAS IMO

NOTA : Le présent document est un plan de pré-commercialisation. Des modifications sont susceptibles d'être apportées à ce plan en fonction des contraintes techniques, réglementaires ou de structure, tant en ce qui concerne les dimensions libres que l'équipement. Les poteaux, rebordés, soffites, faux-plafonds, ainsi que l'emplacement des équipements sont figurés à titre indicatif. Le mobilier est dessiné à titre indicatif.



RÉSIDENCE ARCHIMÈDE



Plan de pré-commercialisation

Type 2
R+1

105

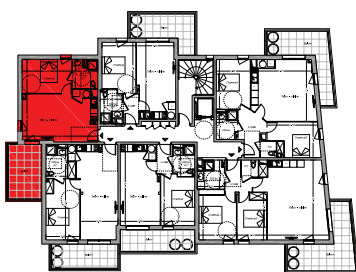


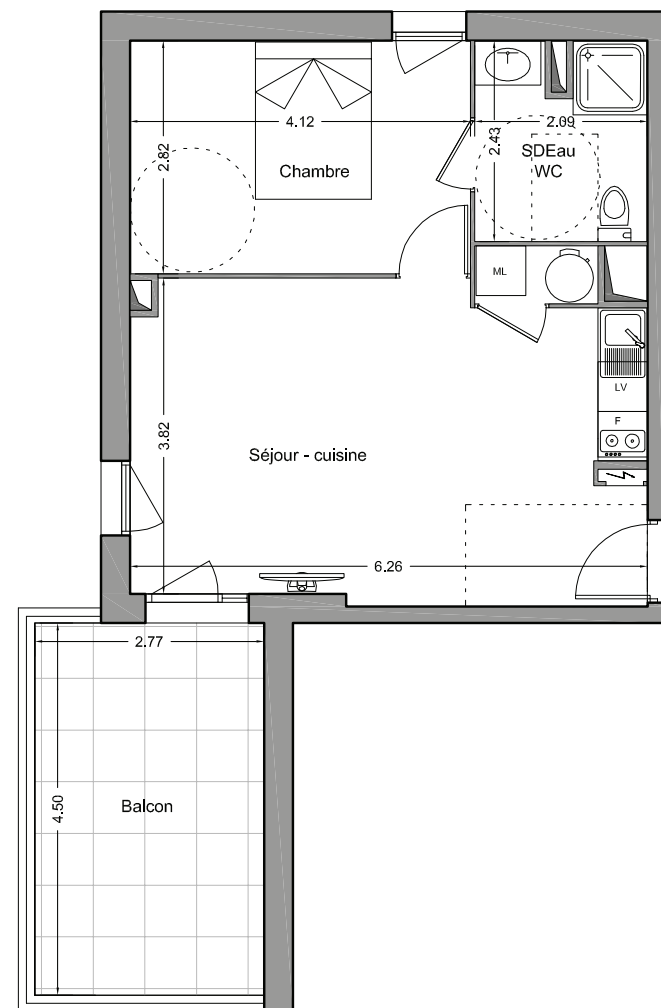
TABLEAU DES SURFACES

Séjour - Cuisine + Pl	24,40 m ²
Chambre	11,60 m ²
Salle d'eau + WC	4,84 m ²
Surface Habitable	40,84 m²
Surface Balcon	12,46 m²



SAS IMO

NOTA : Le présent document est un plan de pré-commercialisation. Des modifications sont susceptibles d'être apportées à ce plan en fonction des contraintes techniques, réglementaires ou de structure, tant en ce qui concerne les dimensions libres que l'équipement. Les poteaux, rebords, soffites, faux-plafonds, ainsi que l'emplacement des équipements sont figurés à titre indicatif. Le mobilier est dessiné à titre indicatif.



RÉSIDENCE ARCHIMÈDE



Plan de pré-commercialisation

Type 2
R+1

106

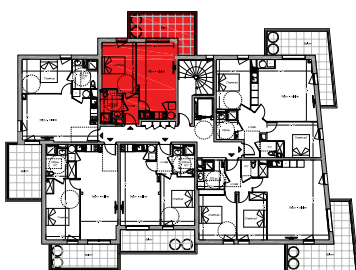
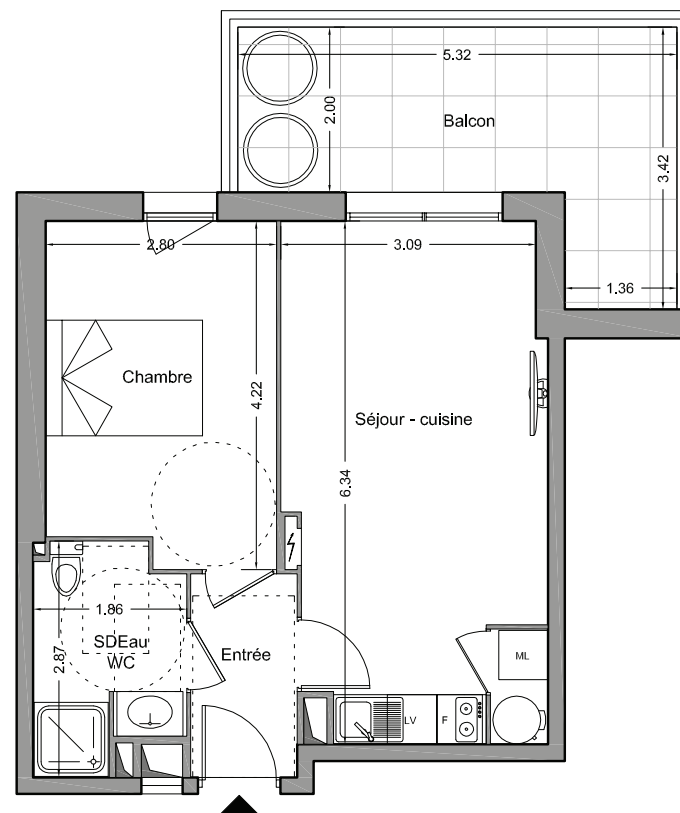


TABLEAU DES SURFACES

Séjour - Cuisine + Pl	19,27 m ²
Chambre	11,30 m ²
Entrée	3,18 m ²
Salle d'eau + WC	4,59 m ²
Surface Habitable	38,34 m²
Surface Balcon	12,57 m²



SAS IMO

NOTA : Le présent document est un plan de pré-commercialisation. Des modifications sont susceptibles d'être apportées à ce plan en fonction des contraintes techniques, réglementaires ou de structure, tant en ce qui concerne les dimensions libres que l'équipement. Les poteaux, rebordés, soffites, faux-plafonds, ainsi que l'emplacement des équipements sont figurés à titre indicatif. Le mobilier est dessiné à titre indicatif.



RÉSIDENCE ARCHIMÈDE



Plan de pré-commercialisation

Type 3

R+2

201

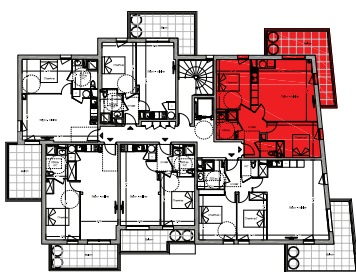
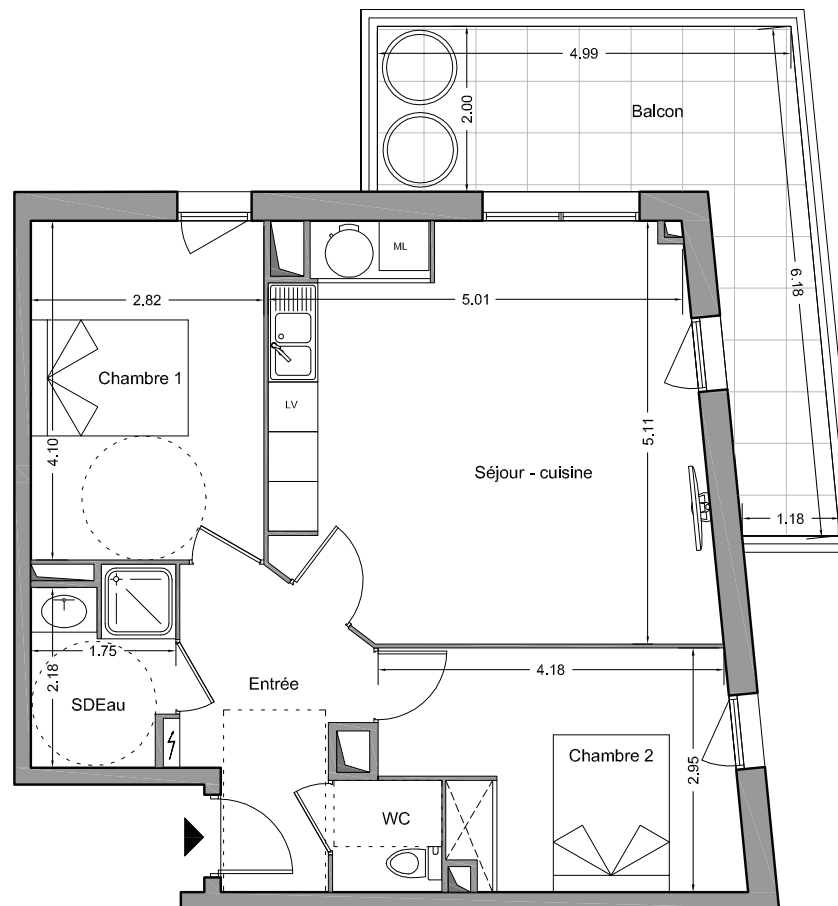


TABLEAU DES SURFACES

Séjour - Cuisine + PI	25,66 m ²
Chambre 1	11,53 m ²
Chambre 2 + PI	11,43 m ²
Entrée	6,74 m ²
Salle d'eau	3,87 m ²
WC	1,78 m ²
Surface Habitable	61,01 m²
Surface Balcon	15,10 m²



SAS IMO

NOTA : Le présent document est un plan de pré-commercialisation. Des modifications sont susceptibles d'être apportées à ce plan en fonction des contraintes techniques, réglementaires ou de structure, tant en ce qui concerne les dimensions libres que l'équipement. Les poteaux, rebordés, soffites, faux-plafonds, ainsi que l'emplacement des équipements sont figurés à titre indicatif. Le mobilier est dessiné à titre indicatif.



RÉSIDENCE ARCHIMÈDE



Plan de pré-commercialisation

Type 3
R+2

202

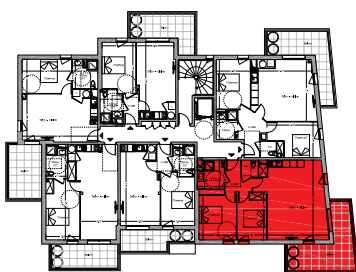
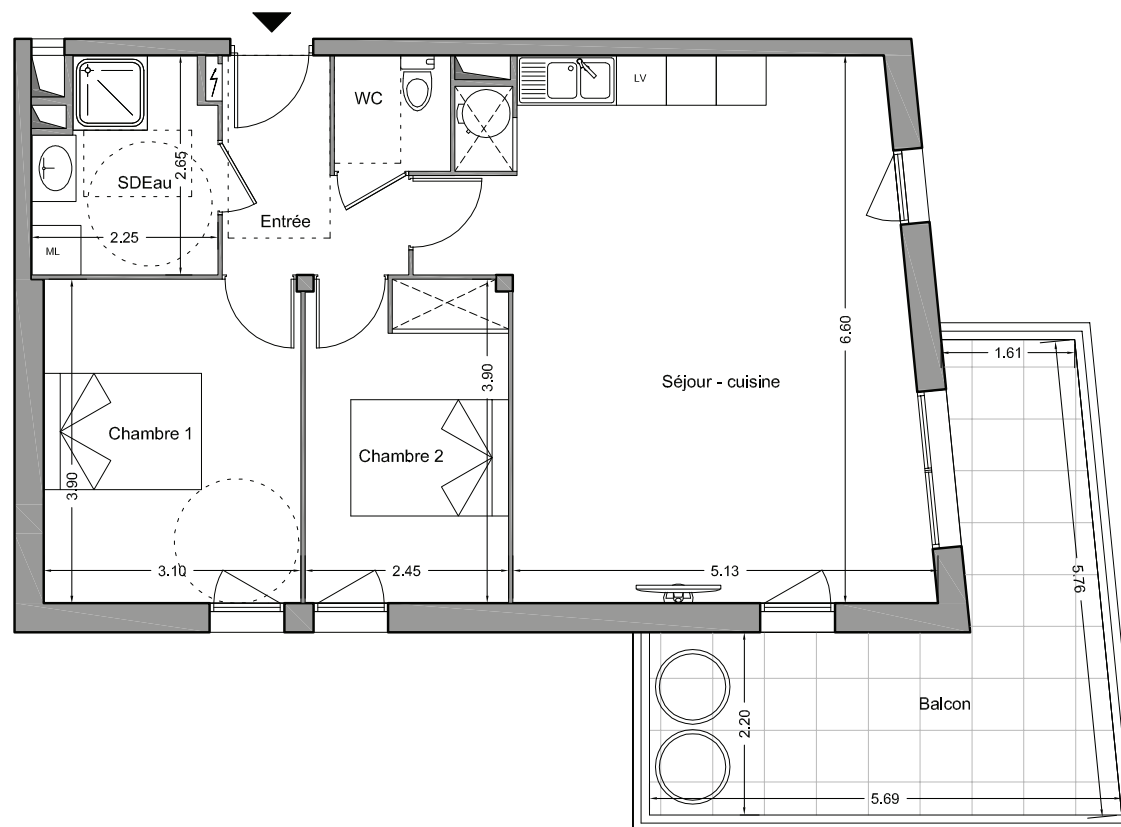


TABLEAU DES SURFACES

Séjour - Cuisine + PI	33,78 m ²
Chambre 1	12,10 m ²
Chambre 2 + PI	9,50 m ²
Entrée	4,58 m ²
Salle d'eau	5,32 m ²
WC	1,96 m ²
Surface Habitable	67,24 m²
Surface Balcon	17,95 m²



SAS IMO



NOTA : Le présent document est un plan de pré-commercialisation. Des modifications sont susceptibles d'être apportées à ce plan en fonction des contraintes techniques, réglementaires ou de structure, tant en ce qui concerne les dimensions libres que l'équipement. Les poteaux, rebordés, soffites, faux-plafonds, ainsi que l'emplacement des équipements sont figurés à titre indicatif. Le mobilier est dessiné à titre indicatif.

RÉSIDENCE ARCHIMÈDE



Plan de pré-commercialisation

Type 2
R+2

203

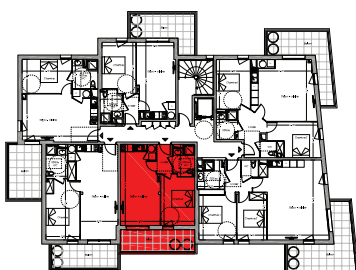


TABLEAU DES SURFACES

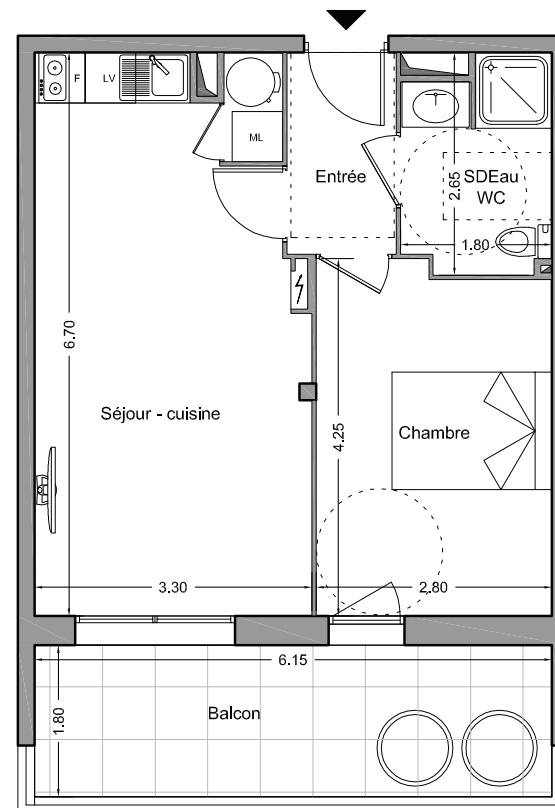
Séjour - Cuisine + Pl	20,77 m ²
Chambre	11,45 m ²
Entrée	3,12 m ²
Salle d'eau + WC	4,29 m ²
Surface Habitable	39,63 m²
Surface Balcon	11,07 m²



SAS IMO



NOTA : Le présent document est un plan de pré-commercialisation. Des modifications sont susceptibles d'être apportées à ce plan en fonction des contraintes techniques, réglementaires ou de structure, tant en ce qui concerne les dimensions libres que l'équipement. Les poteaux, rebornés, soffites, faux-plafonds, ainsi que l'emplacement des équipements sont figurés à titre indicatif. Le mobilier est dessiné à titre indicatif.



RÉSIDENCE ARCHIMÈDE



Plan de pré-commercialisation

Type 2
R+2

204

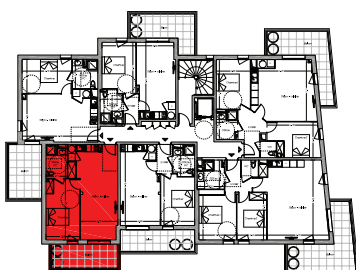


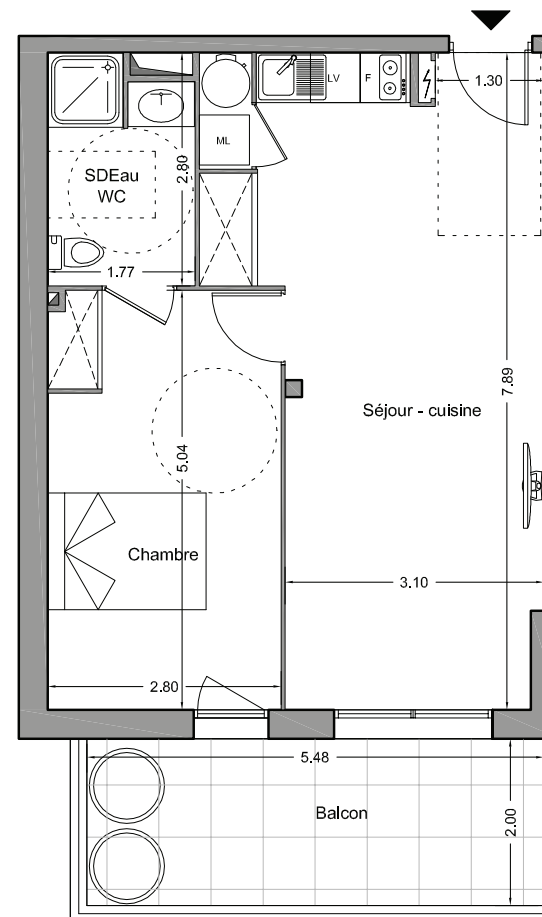
TABLEAU DES SURFACES

Séjour - Cuisine + PI	27,05 m ²
Chambre + PI	14,01 m ²
Salle d'eau + WC	4,63 m ²
Surface Habitable	45,69 m²
Surface Balcon	10,95 m²



SAS IMO

NOTA : Le présent document est un plan de pré-commercialisation. Des modifications sont susceptibles d'être apportées à ce plan en fonction des contraintes techniques, réglementaires ou de structure, tant en ce qui concerne les dimensions libres que l'équipement. Les poteaux, rebordés, soffites, faux-plafonds, ainsi que l'emplacement des équipements sont figurés à titre indicatif. Le mobilier est dessiné à titre indicatif.



RÉSIDENCE ARCHIMÈDE



Plan de pré-commercialisation

Type 2
R+2

205

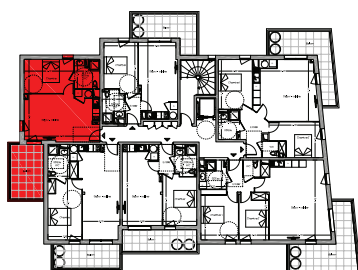


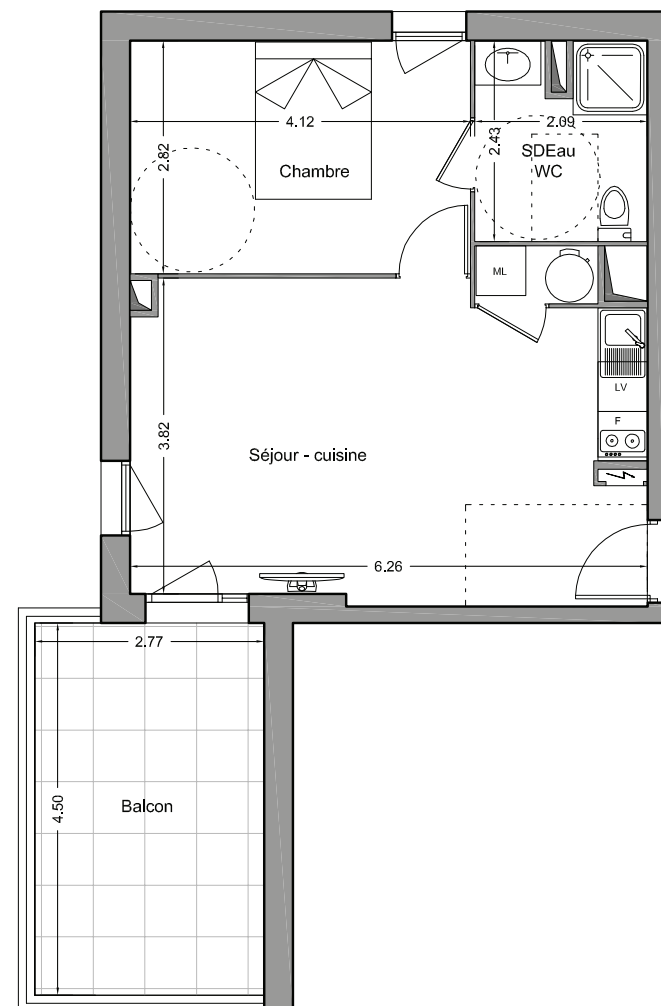
TABLEAU DES SURFACES

Séjour - Cuisine + Pl	24,40 m ²
Chambre	11,60 m ²
Salle d'eau + WC	4,84 m ²
Surface Habitable	40,84 m²
Surface Balcon	12,46 m²



SAS IMO

NOTA : Le présent document est un plan de pré-commercialisation. Des modifications sont susceptibles d'être apportées à ce plan en fonction des contraintes techniques, réglementaires ou de structure, tant en ce qui concerne les dimensions libres que l'équipement. Les poteaux, rebords, soffites, faux-plafonds, ainsi que l'emplacement des équipements sont figurés à titre indicatif. Le mobilier est dessiné à titre indicatif.



RÉSIDENCE ARCHIMÈDE



Plan de pré-commercialisation

Type 2
R+2

206

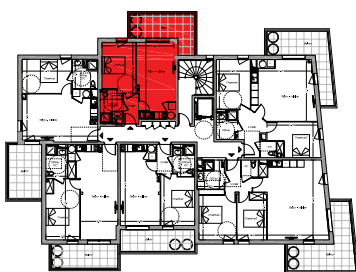
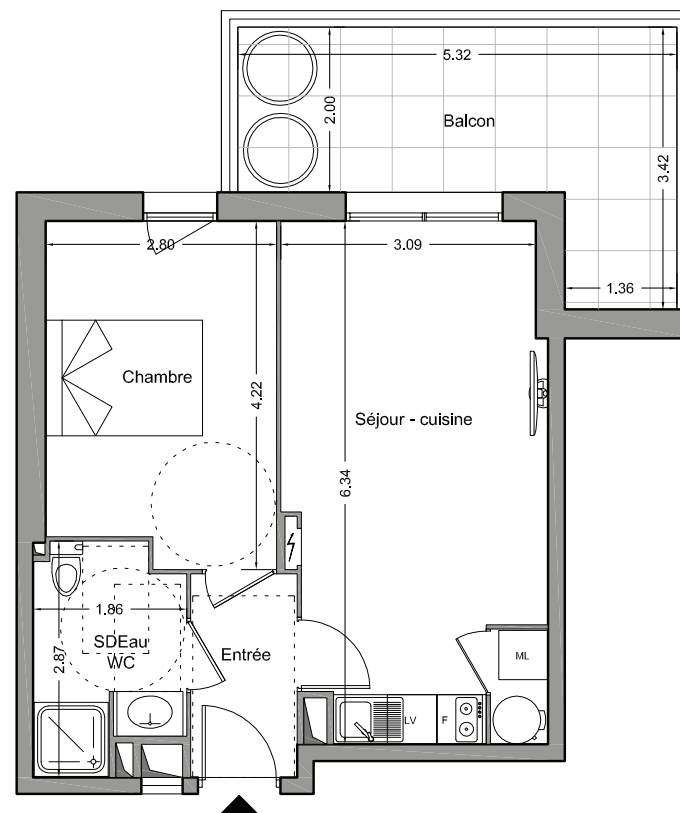


TABLEAU DES SURFACES

Séjour - Cuisine + Pl	19,27 m ²
Chambre	11,30 m ²
Entrée	3,18 m ²
Salle d'eau + WC	4,59 m ²
Surface Habitable	38,34 m²
Surface Balcon	12,57 m²



SAS IMO

NOTA : Le présent document est un plan de pré-commercialisation. Des modifications sont susceptibles d'être apportées à ce plan en fonction des contraintes techniques, réglementaires ou de structure, tant en ce qui concerne les dimensions libres que l'équipement. Les poteaux, rebornés, soffites, faux-plafonds, ainsi que l'emplacement des équipements sont figurés à titre indicatif. Le mobilier est dessiné à titre indicatif.



RÉSIDENCE ARCHIMÈDE



Plan de pré-commercialisation

Type 3
R+3

301

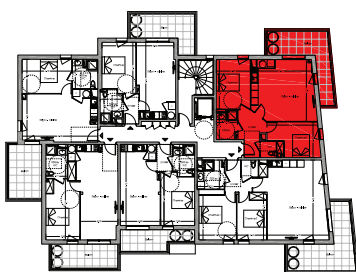
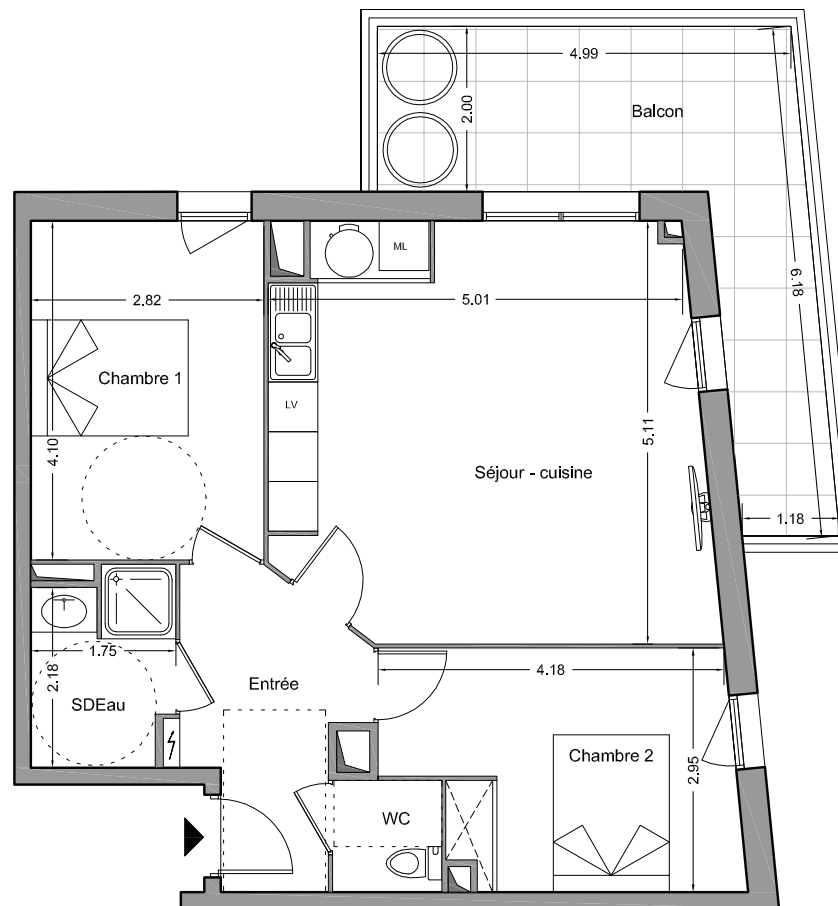


TABLEAU DES SURFACES

Séjour - Cuisine + PI	25,66 m ²
Chambre 1	11,53 m ²
Chambre 2 + PI	11,43 m ²
Entrée	6,74 m ²
Salle d'eau	3,87 m ²
WC	1,78 m ²
Surface Habitable	61,01 m²
Surface Balcon	15,10 m²



SAS IMO

NOTA : Le présent document est un plan de pré-commercialisation. Des modifications sont susceptibles d'être apportées à ce plan en fonction des contraintes techniques, réglementaires ou de structure, tant en ce qui concerne les dimensions libres que l'équipement. Les poteaux, rebordés, soffites, faux-plafonds, ainsi que l'emplacement des équipements sont figurés à titre indicatif. Le mobilier est dessiné à titre indicatif.

Rue Archimède, Commune de Béziers - Département de l'Hérault



RÉSIDENCE ARCHIMÈDE



Plan de pré-commercialisation

Type 3
R+3

302

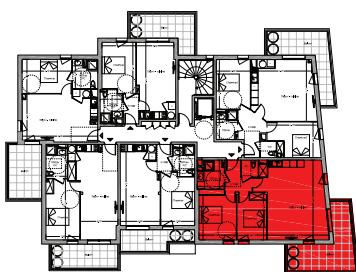
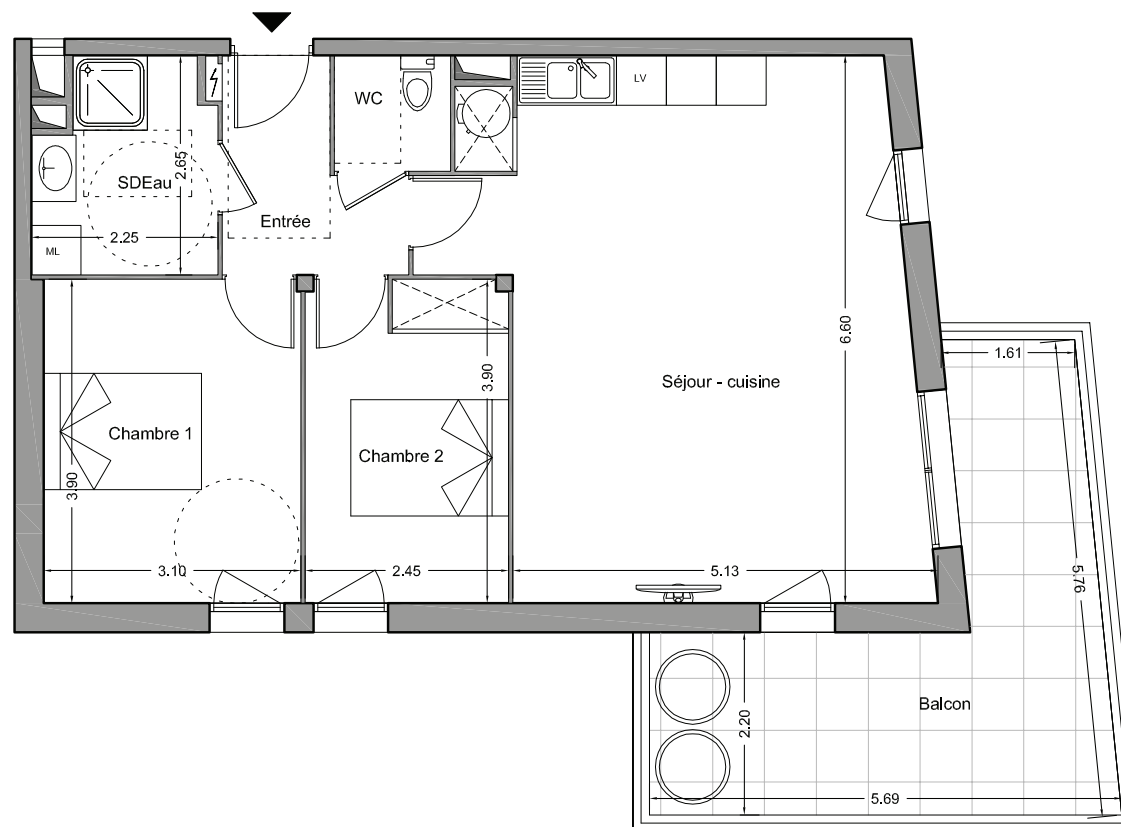


TABLEAU DES SURFACES

Séjour - Cuisine + PI	33,78 m ²
Chambre 1	12,10 m ²
Chambre 2 + PI	9,50 m ²
Entrée	4,58 m ²
Salle d'eau	5,32 m ²
WC	1,96 m ²
Surface Habitable	67,24 m²
Surface Balcon	17,95 m²



SAS IMO



NOTA : Le présent document est un plan de pré-commercialisation. Des modifications sont susceptibles d'être apportées à ce plan en fonction des contraintes techniques, réglementaires ou de structure, tant en ce qui concerne les dimensions libres que l'équipement. Les poteaux, rebordés, soffites, faux-plafonds, ainsi que l'emplacement des équipements sont figurés à titre indicatif. Le mobilier est dessiné à titre indicatif.

RÉSIDENCE ARCHIMÈDE



Plan de pré-commercialisation

Type 2
R+3

303

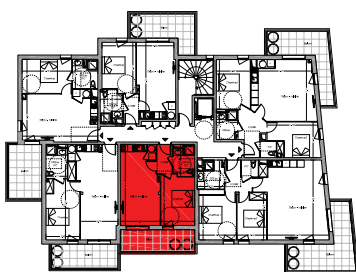


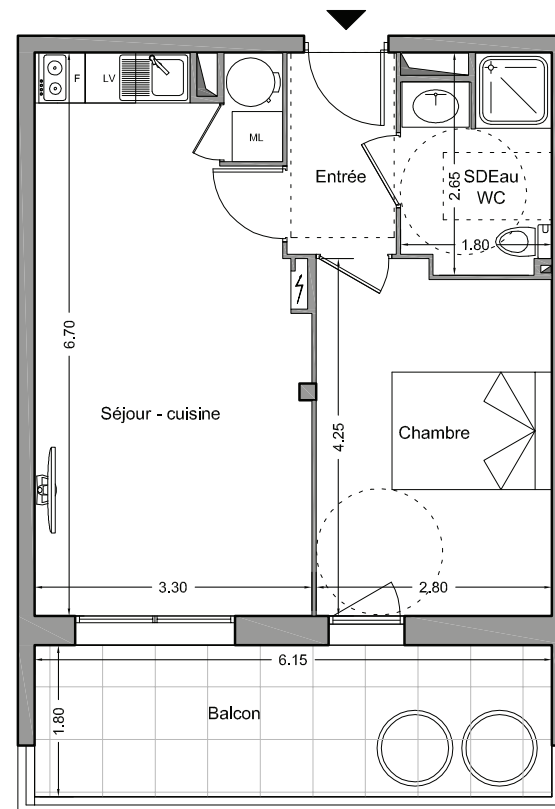
TABLEAU DES SURFACES

Séjour - Cuisine + Pl	20,77 m ²
Chambre	11,45 m ²
Entrée	3,12 m ²
Salle d'eau + WC	4,29 m ²
Surface Habitable	39,63 m²
Surface Balcon	11,07 m²



SAS IMO

NOTA : Le présent document est un plan de pré-commercialisation. Des modifications sont susceptibles d'être apportées à ce plan en fonction des contraintes techniques, réglementaires ou de structure, tant en ce qui concerne les dimensions libres que l'équipement. Les poteaux, rebords, soffites, faux-plafonds, ainsi que l'emplacement des équipements sont figurés à titre indicatif. Le mobilier est dessiné à titre indicatif.



RÉSIDENCE ARCHIMÈDE



Plan de pré-commercialisation

Type 2
R+3

304

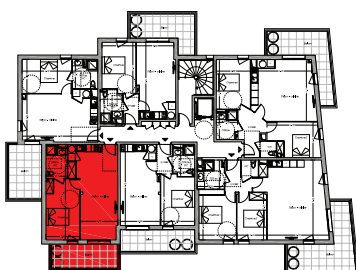


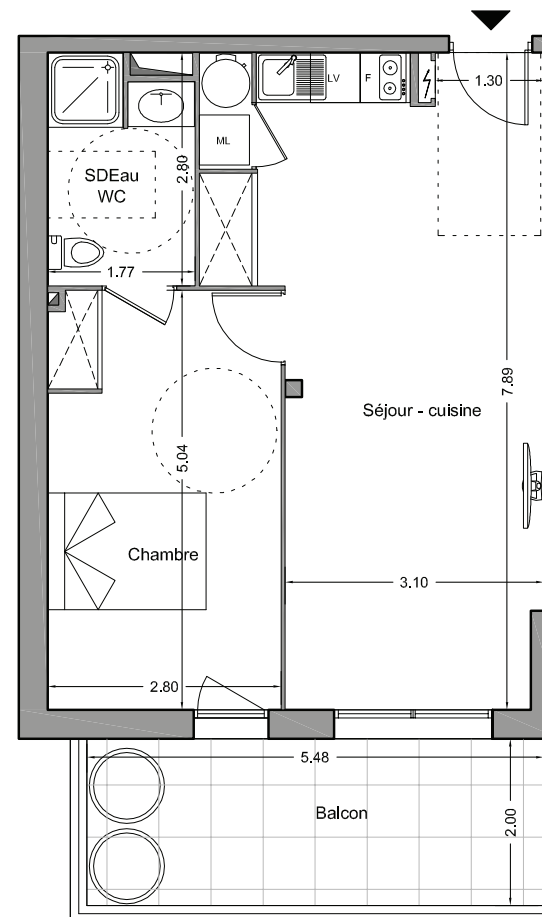
TABLEAU DES SURFACES

Séjour - Cuisine + PI	27,05 m ²
Chambre + PI	14,01 m ²
Salle d'eau + WC	4,63 m ²
Surface Habitable	45,69 m²
Surface Balcon	10,95 m²



SAS IMO

NOTA : Le présent document est un plan de pré-commercialisation. Des modifications sont susceptibles d'être apportées à ce plan en fonction des contraintes techniques, réglementaires ou de structure, tant en ce qui concerne les dimensions libres que l'équipement. Les poteaux, rebordés, soffites, faux-plafonds, ainsi que l'emplacement des équipements sont figurés à titre indicatif. Le mobilier est dessiné à titre indicatif.



RÉSIDENCE ARCHIMÈDE



Plan de pré-commercialisation

Type 2
R+3

305

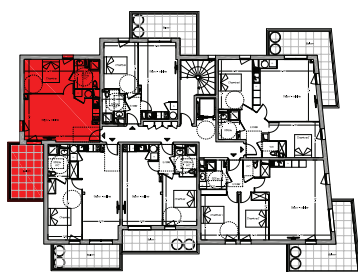


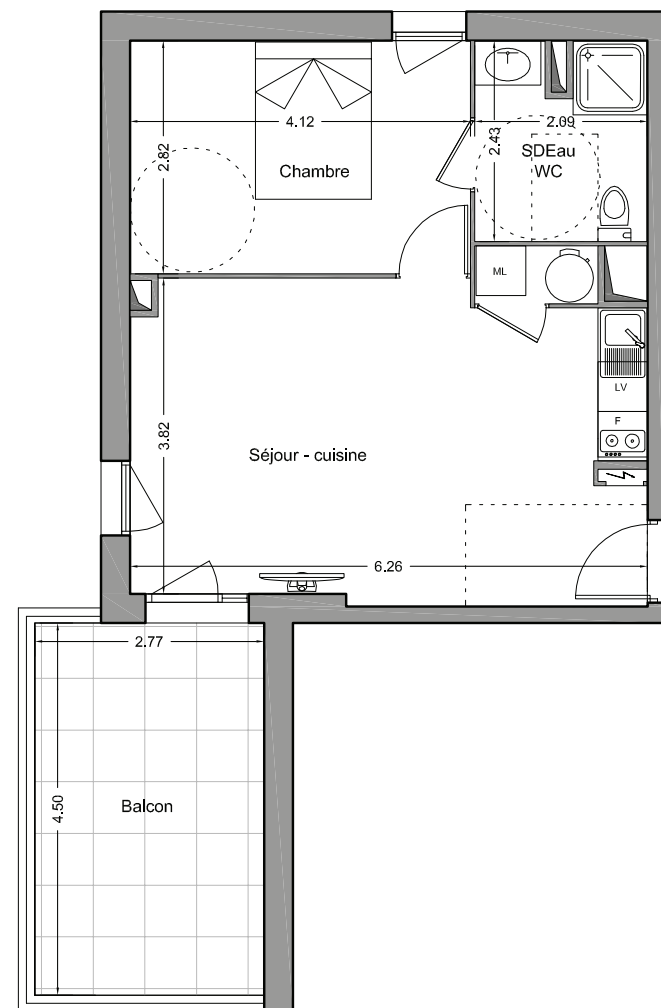
TABLEAU DES SURFACES

Séjour - Cuisine + Pl	24,40 m ²
Chambre	11,60 m ²
Salle d'eau + WC	4,84 m ²
Surface Habitable	40,84 m²
Surface Balcon	12,46 m²



SAS IMO

NOTA : Le présent document est un plan de pré-commercialisation. Des modifications sont susceptibles d'être apportées à ce plan en fonction des contraintes techniques, réglementaires ou de structure, tant en ce qui concerne les dimensions libres que l'équipement. Les poteaux, rebords, soffites, faux-plafonds, ainsi que l'emplacement des équipements sont figurés à titre indicatif. Le mobilier est dessiné à titre indicatif.



RÉSIDENCE ARCHIMÈDE



Plan de pré-commercialisation

Type 2
R+3

306

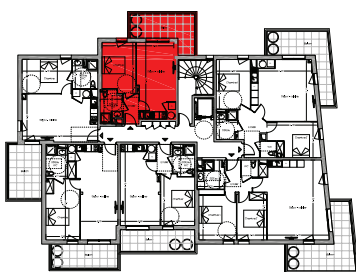
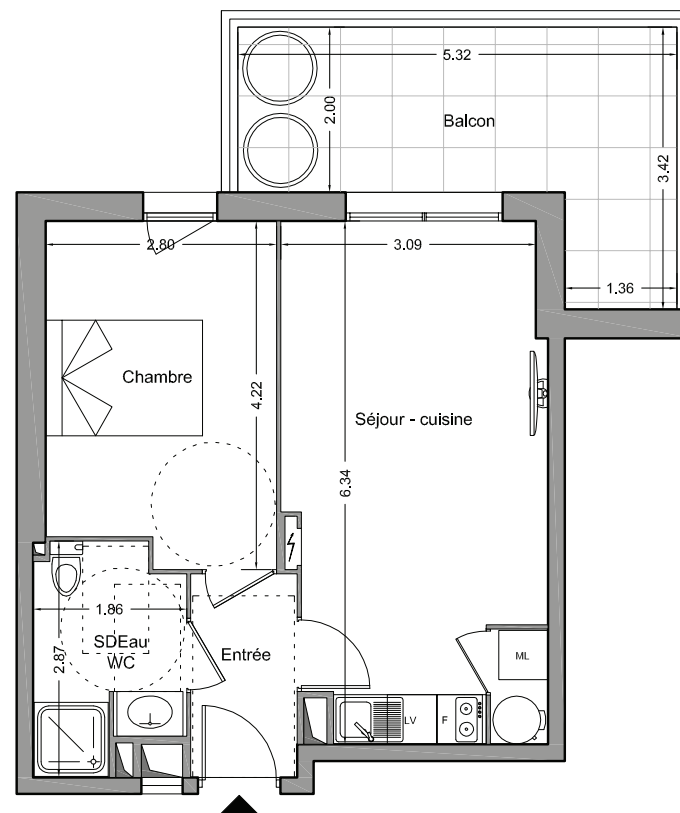


TABLEAU DES SURFACES

Séjour - Cuisine + Pl	19,27 m ²
Chambre	11,30 m ²
Entrée	3,18 m ²
Salle d'eau + WC	4,59 m ²
Surface Habitable	38,34 m²
Surface Balcon	12,57 m²



SAS IMO

NOTA : Le présent document est un plan de pré-commercialisation. Des modifications sont susceptibles d'être apportées à ce plan en fonction des contraintes techniques, réglementaires ou de structure, tant en ce qui concerne les dimensions libres que l'équipement. Les poteaux, rebornés, soffites, faux-plafonds, ainsi que l'emplacement des équipements sont figurés à titre indicatif. Le mobilier est dessiné à titre indicatif.



RÉSIDENCE ARCHIMÈDE



Plan de pré-commercialisation

Type 4
R+4

401

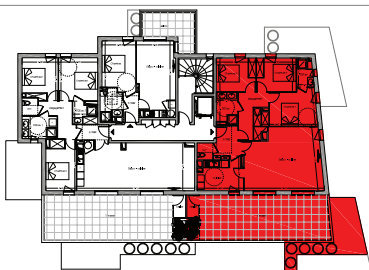


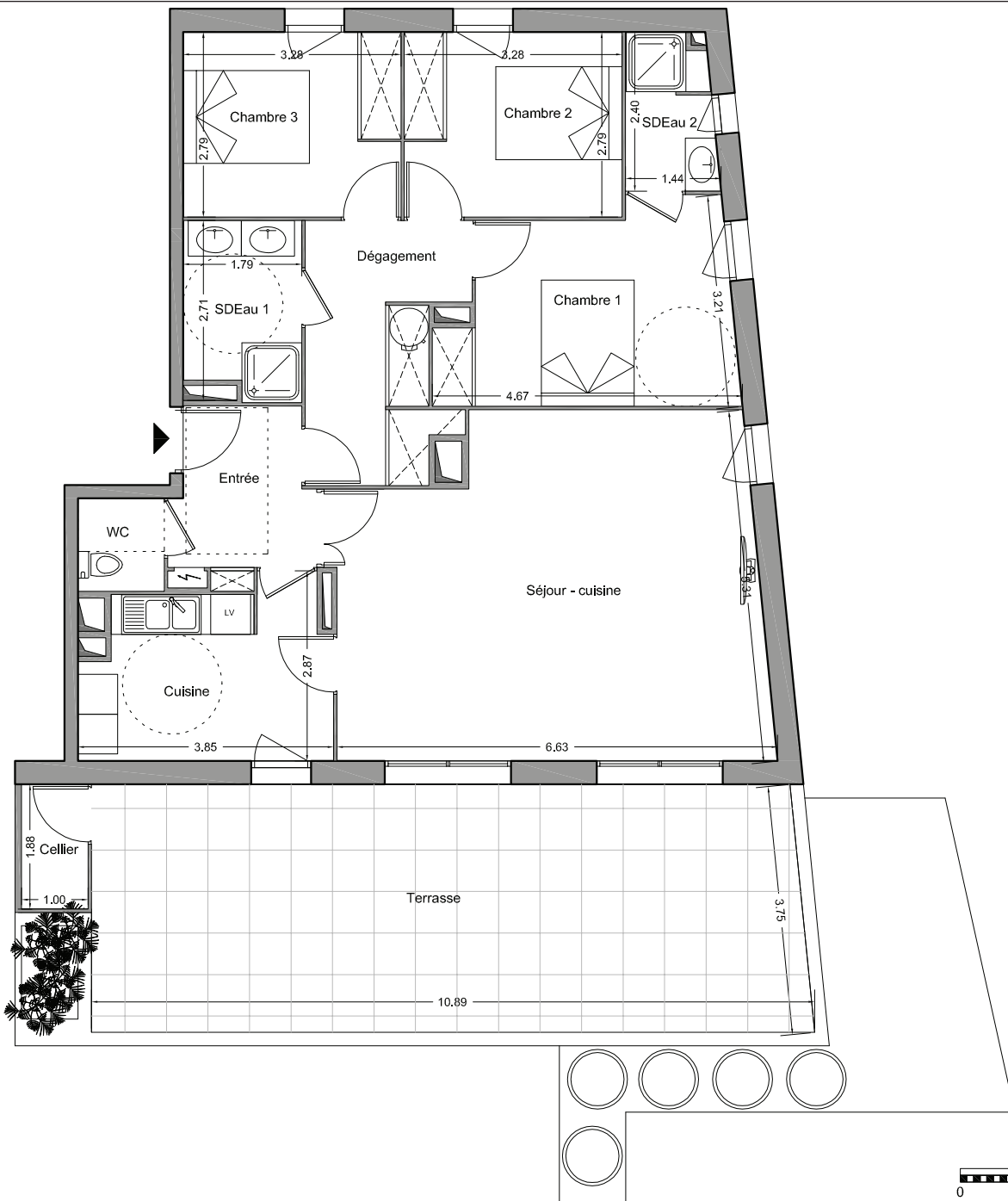
TABLEAU DES SURFACES

Séjour - Cuisine	31,57 m ²
Cuisine	9,28 m ²
Chambre 1 + PI	12,21 m ²
Chambre 2 + PI	9,12 m ²
Chambre 3 + PI	9,12 m ²
Entrée + PL	5,08 m ²
Salle d'eau 1	4,59 m ²
Salle d'eau 2	3,03 m ²
WC	1,82 m ²
Dégagement + PL	8,37 m ²
Surface Habitable	94,19 m²
Surface Terrasse	39,97 m²
Cellier	1,88 m ²



SAS IMO

NOTA : Le présent document est un plan de pré-commercialisation. Des modifications sont susceptibles d'être apportées à ce plan en fonction des contraintes techniques, réglementaires ou de structure, tant en ce qui concerne les dimensions libres que l'équipement. Les poteaux, rebornés, soffites, faux-plafonds, ainsi que l'emplacement des équipements sont figurés à titre indicatif. Le mobilier est dessiné à titre indicatif.



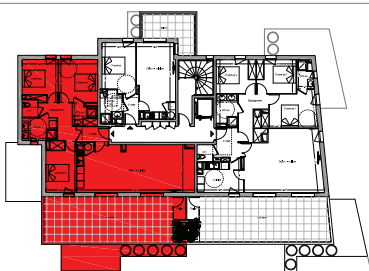
RÉSIDENCE ARCHIMÈDE



Plan de pré-commercialisation

Type 4
R+4

402

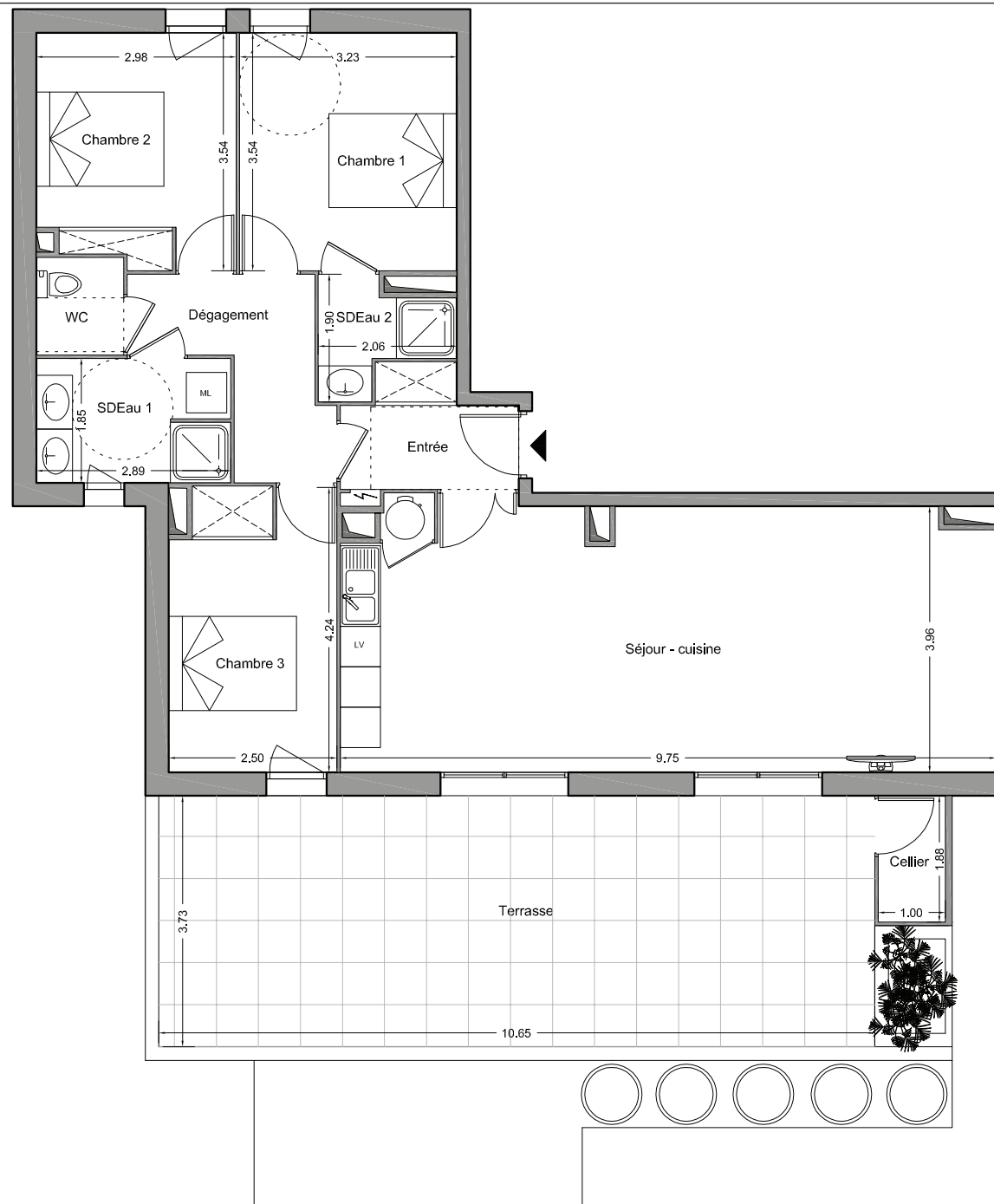


TABEAU DES SURFACES

Séjour - Cuisine + Pl	38,01 m ²
Chambre 1	11,44 m ²
Chambre 2 + Pl	10,03 m ²
Chambre 3 + Pl	10,3 m ²
Entrée + PL	4,10 m ²
Salle d'eau 1	5,31 m ²
Salle d'eau 2	2,69 m ²
WC	1,89 m ²
Dégagement	6,01 m ²
Surface Habitable	89,78 m²
Cellier	1,88 m ²
Surface Terrasse	39,78 m²



SAS IMO



Rue Archimède, Commune de Béziers - Département de l'Hérault

NOTA : Le présent document est un plan de pré-commercialisation. Des modifications sont susceptibles d'être apportées à ce plan en fonction des contraintes techniques, réglementaires ou de structure, tant en ce qui concerne les dimensions libres que l'équipement. Les poteaux, rebordés, soffites, faux-plafonds, ainsi que l'emplacement des équipements sont figurés à titre indicatif. Le mobilier est dessiné à titre indicatif.

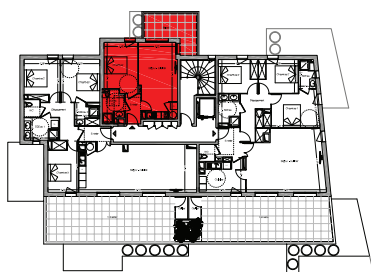
RÉSIDENCE ARCHIMÈDE



Plan de pré-commercialisation

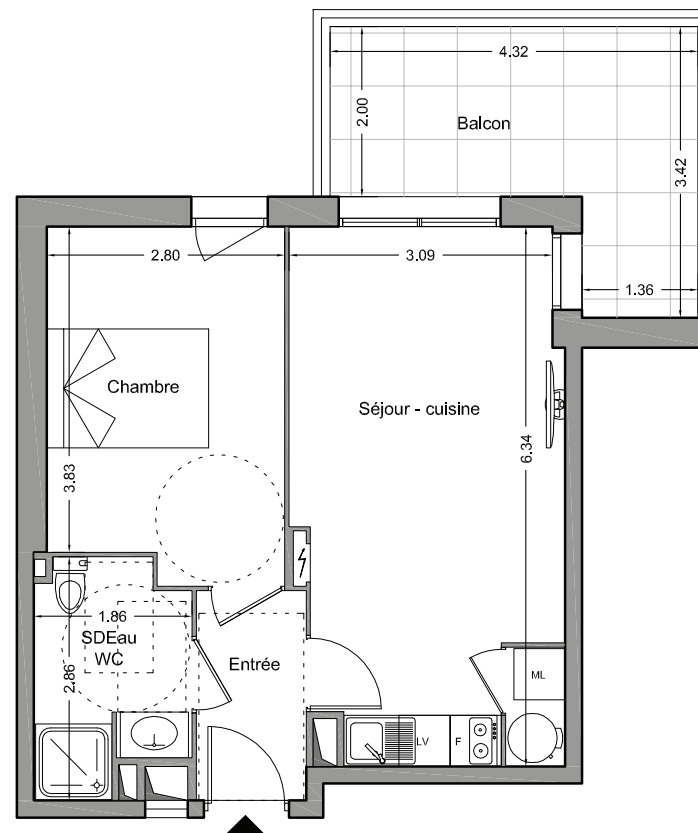
Type 2
R+4

403



TABEAU DES SURFACES

Séjour - Cuisine + Pl	19,31 m ²
Chambre	11,29 m ²
Entrée	3,18 m ²
Salle d'eau + WC	4,57 m ²
Surface Habitable	38,35 m²
Surface Balcon	10,57 m²



SAS IMO

NOTA : Le présent document est un plan de pré-commercialisation. Des modifications sont susceptibles d'être apportées à ce plan en fonction des contraintes techniques, réglementaires ou de structure, tant en ce qui concerne les dimensions libres que l'équipement. Les poteaux, rebordés, soffites, faux-plafonds, ainsi que l'emplacement des équipements sont figurés à titre indicatif. Le mobilier est dessiné à titre indicatif.

