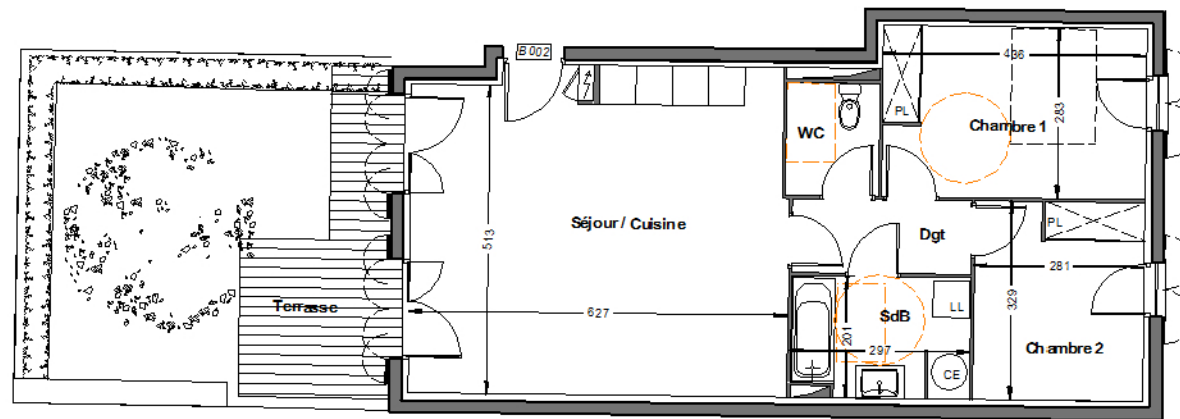


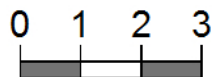
Résidence "Le clos Saint Roch"

Commune de Peyriac de Mer



REZ DE CHAUSSEE

Logement B002 – Habitat collectif – T3	
Séjour / Cuisine	33,46 m ²
Chambre 1	12,32 m ²
Chambre 2	9,23 m ²
Salle de bains	5,77 m ²
Dégagement	3,64 m ²
WC	2,88 m ²
Total	67,30 m²
Terrasse	9,93 m ²
Jardin	26,24 m ²
Celler r-1	6,30 m ²
Stationnement R-1	17,50 m ²



R-1

